



**КОМИТЕТ ИМУЩЕСТВЕННЫХ ОТНОШЕНИЙ
АДМИНИСТРАЦИИ ПЕРМСКОГО МУНИЦИПАЛЬНОГО ОКРУГА**

РЕШЕНИЕ

о размещении объектов № 491

Пермский край
Пермский округ

07.03.2023

Комитет имущественных отношений администрации Пермского муниципального округа разрешает Акционерному обществу «Коммунальные электрические сети Краснокамского муниципального района» (ИНН 5916031670, ОГРН 1165958089571, почтовый адрес: 614068, г. Пермь, ул. Крисанова, д. 15)

размещение объекта: «Линии электропередачи классом напряжения до 35 кВ, а также связанные с ними трансформаторные подстанции, распределительные пункты и иное предназначенное для осуществления передачи электрической энергии оборудование, для размещения которых не требуется разрешения на строительство»

на землях государственная собственность на которые не разграничена

на срок 11 месяцев с 07.03.2023г. по 06.02.2024г.

Местоположение: КН59:32:3410001:4753-Пермский край, Пермский муниципальный округ, д. Кондратово, ул. Центральная

Приложение: схема предполагаемых к использованию земель или земельных участков.

Особые условия использования:

1) При установке опор электросетевого хозяйства учесть параметры ширины проезда улично-дорожной сети, во избежание сужения полосы отвода дороги. Установить опоры на расстоянии не более 2 метров от границ земельного участка.

2) При условии получения разрешения на производство земляных работ.

Председатель комитета
имущественных отношений администрации
Пермского муниципального округа



Д.В. Ракицкий

(подпись, печать)

Схема предполагаемых к использованию земель или части земельного участка

Цель использования земель, земельного участка или части земельного участка: Линии электропередачи классом напряжения до 35кВ, а также связанные с ними трансформаторные подстанции, распределительные пункты и иное предназначенное для осуществления передачи электрической энергии оборудование, для размещения которых не требуется разрешения на строительство

Объект: Вынос сетей электроснабжения за пределы земельного участка д. Кондратово, ул. Центральная, 25, кадастровый номер: 59:32:3410001:1004

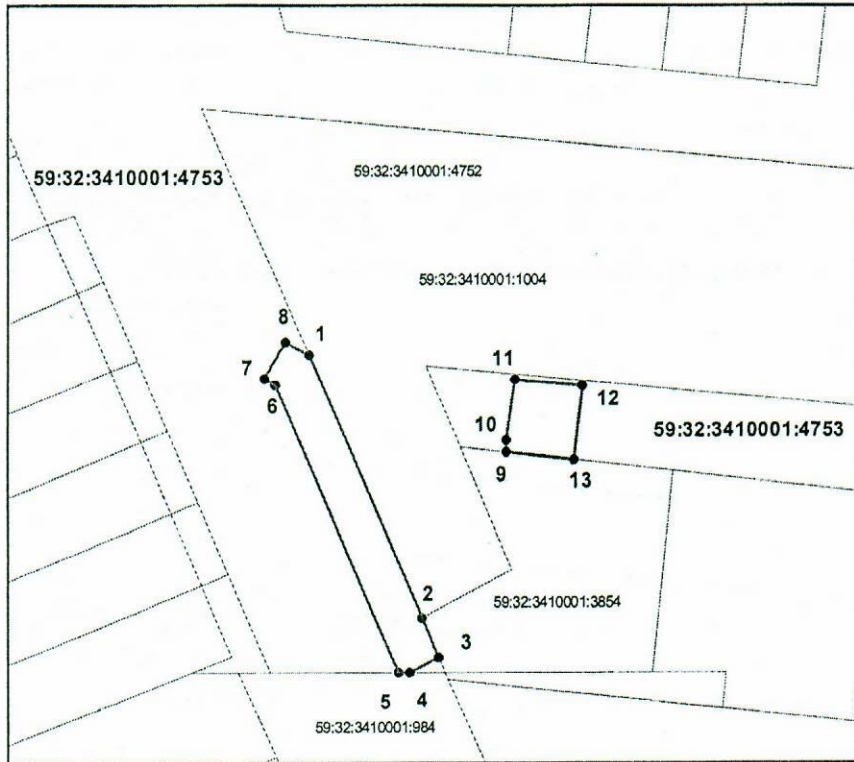
Местоположение: КН59:32:3410001:4753- Пермский край, Пермский муниципальный округ, д. Кондратово, ул. Центральная

Площадь земель или части земельного участка, кв.м: 270 кв.м.

Категория земель: Земли населённых пунктов

Вид разрешенного использования: КН 59:32:3410001:4753-Для ведения личного подсобного хозяйства

Каталог координат, м		
точки грани	X	Y
участок №1 площадью 200 кв.м.		
1	514003,49	2224208,21
2	513972,84	2224221,25
3	513968,21	2224223,20
4	513966,39	2224219,84
5	513966,39	2224218,56
6	513999,97	2224204,28
7	514000,68	2224203,01
8	514005,04	2224205,46
участок №1 площадью 70 кв.м.		
9	513992,01	2224231,06
10	513993,40	2224231,07
11	514000,56	2224232,03
12	513999,90	2224239,88
13	513991,13	2224238,92



Масштаб 1:1000

Условные обозначения:

- вновь образованная часть границы земельного участка
- существующая часть границы, имеющиеся в ГКН сведения о которой достаточны для определения ее местоположения
- граница кадастрового квартала
- зона с особыми условиями использования территорий
- граница населенного пункта
- обозначение ОКС по сведениям ГКН
- 59:32:3020001 - номер кадастрового квартала
- 59:32:3020001:530 - номер учтенного земельного участка

Описание границ смежных землепользователей:

- от точки 1 до точки 2 участок КН 59:32:3410001:4752
- от точки 2 до точки 3 участок КН 59:32:3410001:3854
- от точки 3 до точки 4 участок КН 59:32:3410001:4753
- от точки 4 до точки 5 участок КН 59:32:3410001:984
- от точки 5 до точки 1 участок КН 59:32:3410001:4753
- от точки 9 до точки 13 участок КН 59:32:3410001:4753
- от точки 13 до точки 9 участок КН 59:32:3410001:3854

Заявитель: Генеральный директор АО "КЭС КМР"

А.В. Иванов

